

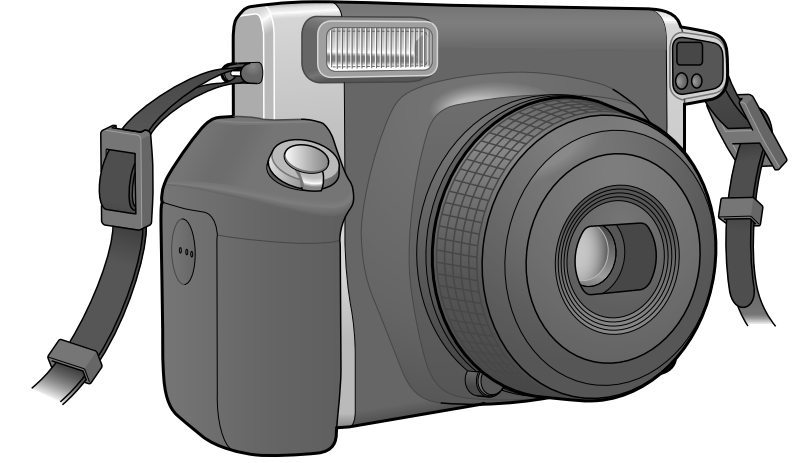
TEKNİK VERİLER

Film	Fujifilm "Instax WIDE" hemen gelişen renkli film
Resim büyüklüğü	62mm x 99m
Objektif	Girip, çıkabilen; 2 küme hâlinde 2 öge; f = 95mm, 1:14
Bakaç	Gerçek görüntü bakacı; 0,37 kat büyültme, hedef noktası göstergesi
Netleştirme	2 menzilli, motor işletmeli değiştirme (0,9m - 3m/3m-∞), Normal kip (0,9m - 3m), Manzara kipi (3m-∞)
Obtüratör	Program yönetimli, elektronik obtüratör; 1/64 - 1/200 ssn.
Işıklama - yönetimi	Otomatik ve basamaksız ayar (ISO 800); 10,5 EV - 15 EV, Işıklama telâfisi (Aydınlık, karanlık ayarı): ±2/3 EV
Film çıkışı	Otomatik
Flaş	Dâhilî ve elektronik flaş, dolma süresi: 0,2 - 6 ssn. (tâze piller ile), dolma göstergesi (kırmızı), zorunlu flaş kipi, etkinlik menzili: 0,9m - 3m
LCD gösterge	Sayaç (kalan çekim adedi), aydınlık ayarı, zorunlu flaş kipi
Güç beslenmesi	Dört adet 1,5V, AA (LR6) alkalin pil 10 adet film paketi için yeterlidir (şirket içi sınama sonuçlarına göre)
Diğer	Film denetleme penceresi, yakın merceği ve sehpa yivi
Ebatlar	168mm x 96mm x 121mm (çıkıntılar hâriç)
Ağırlık	612g (pilsiz, askısız, filmsiz ve yakın merceksiz)
	* Teknik veriler, önceden haber vermeksizin değiştirilebilir.

FUJIFILM

instax WIDE 300

FOTOĞRAF MAKİNASI



Bu ürün hakkındaki sorularda
kullanım kılavuzuna başvurunuz veya aşağıda açıklanan
sayfadan bilgi edininiz.

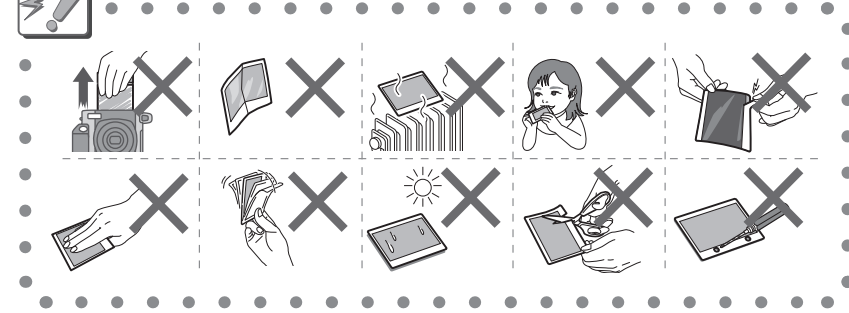
<http://www.fujifilm.com/>

Türkiye'de basılmıştır.

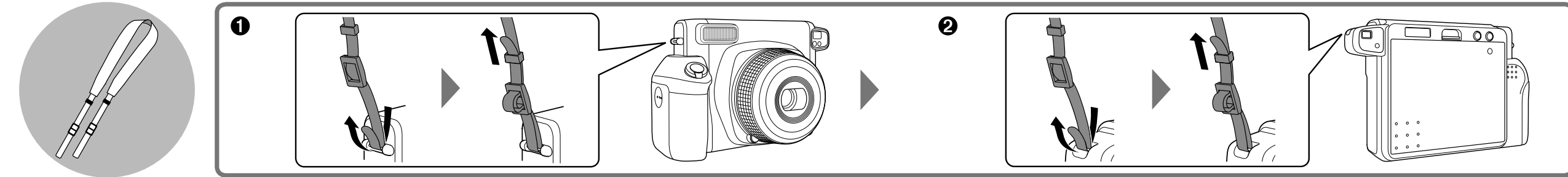
TÜRKÇE KULLANIM KILAVUZU

CPL5B097-100 TR

Dikkat

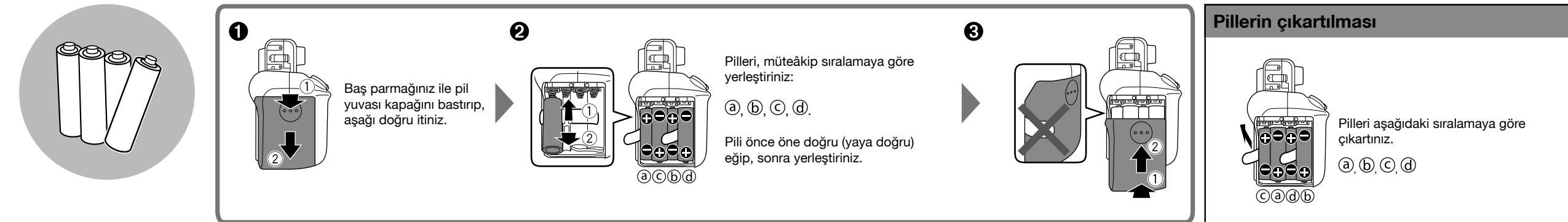


A Askının makineye takılması



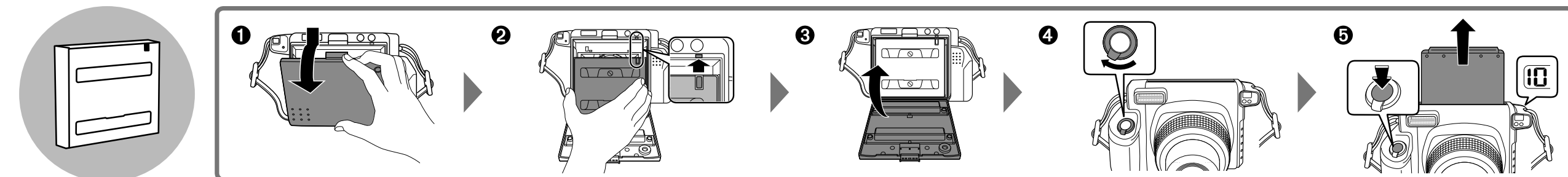
- Taşıma askısını, omuz askısı olarak da kullanabilirsiniz.
- Askıyı boynunuza takmayınız.
- Askının, filmin çıkmasını engellememesine özen gösteriniz.

B Pillerin yerleşimi



- ★ LR6 (AA) türü dört adet 1,5V alkalin pil (Pillerin hepsinin yeni ve aynı türden ve aynı büyüklükte olmaları gerekir).
- ★ Pilleri, filmden önce yerleştiriniz.

C Film kutusunun yerleşimi



- ★ Lütfen, yalnızca "instax WIDE" türü Fujifilm instant Color filmler kullanınız.
(Farklı film türleri kullanmak mümkün değildir).

- Film kutusu yerleşmediğinde ekranda – görünür.
- Makineyi açıp [H] deklanşöre bastığınızda [D] film koruma kapağı otomatik olarak çıkarılır.

Film kutusu hakkında

- * Bir film paketi, siyah renkte bir kapak yaprağı ve 10 adet film yaprağı içerir.
- * Film paketinin torbasını makineye yerleştirmeden hemen önce açınız.

