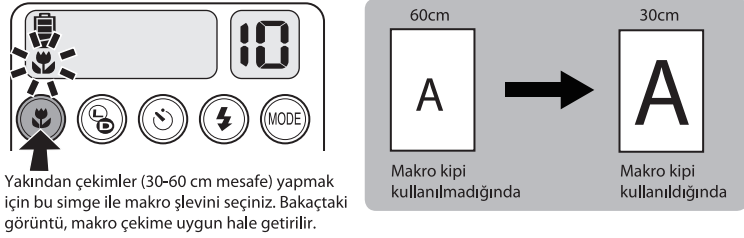
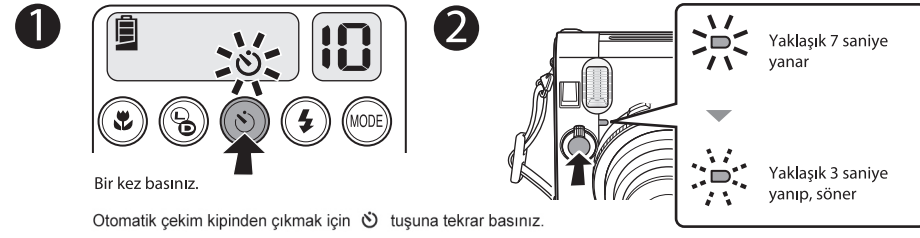


E Makro çekimler



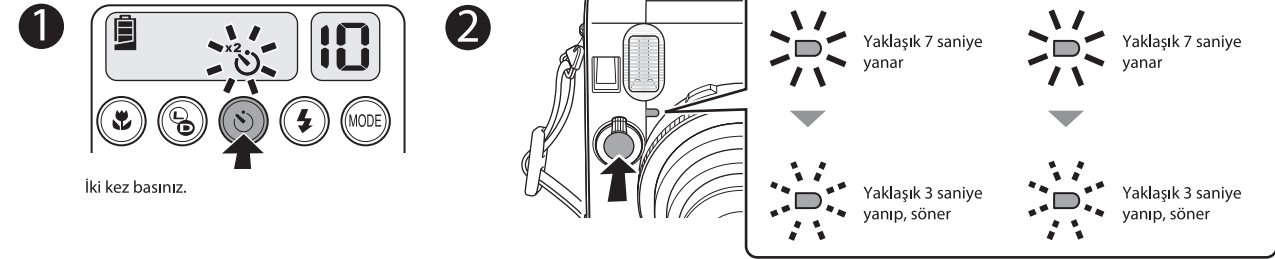
Yakından çekimler (30-60 cm mesafe) yapmak için bu simge ile makro seviyi seçiniz. Bacağtaki görüntü, makro çekime uygun hale getirilir.

F Otomatik çekim (Tek çekim)



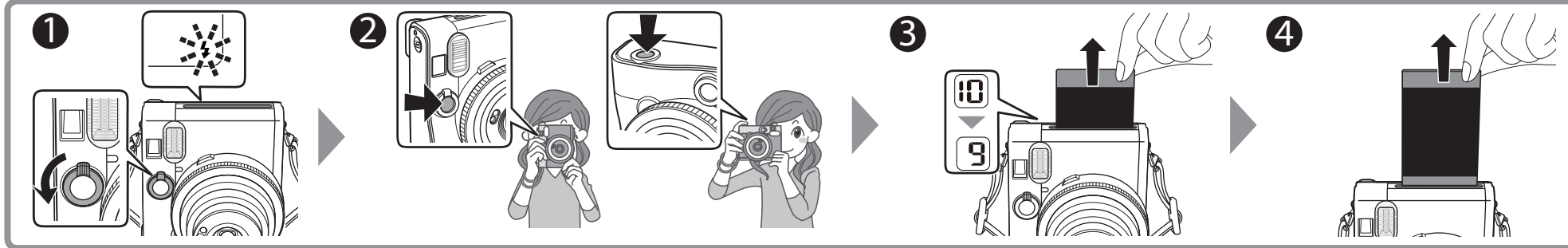
Bir kez basınız.
Otomatik çekim kipinden çıkmak için tuşuna tekrar basınız.

(İki çekim için)



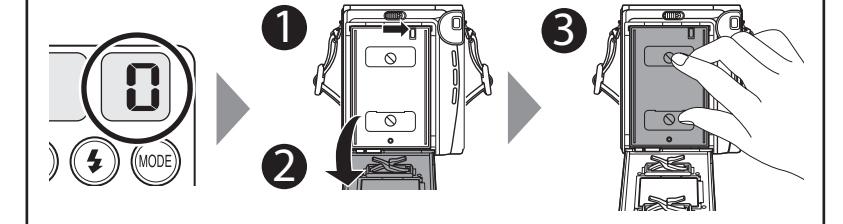
İki kez basınız.

D Resim çekmek

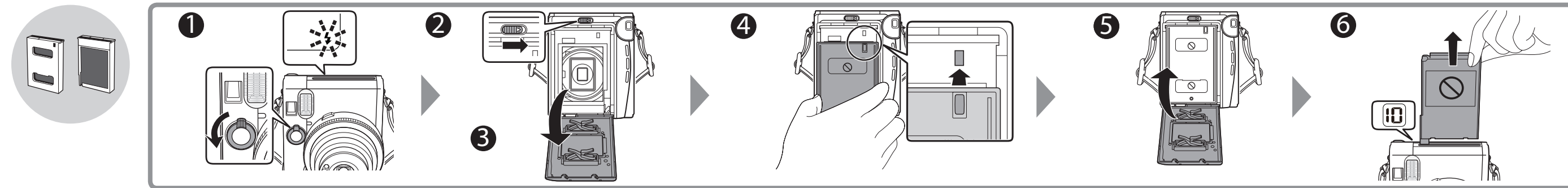


yanıp, söner: Flaş doluyor.
Makine, çekime hazır değil. Deklanşöre basılamaz.
Makineyi 5 dakikadan uzun süreliğine açık bıraktığınızda, kendiliğinden kapanır.

Filmi çıkartmak

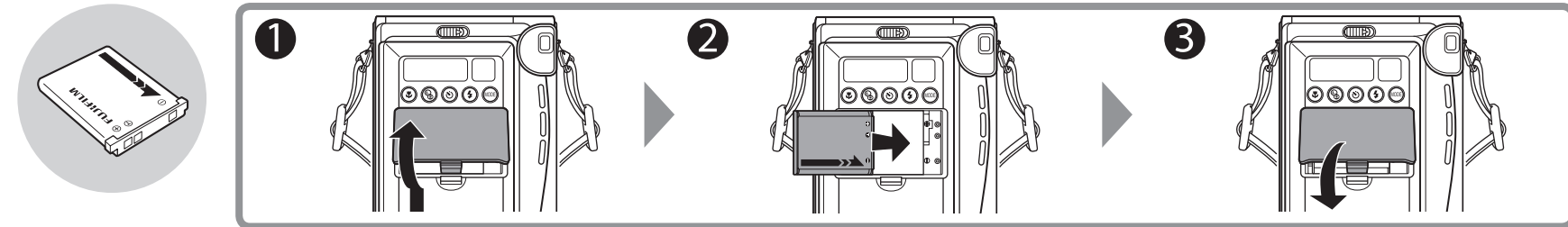


C Film paketinin yerleşimi



Bu makine için yalnızca Fujifilm "instax mini" türü filmler kullanınız.
• Filmi, makineyi açtıktan sonra yerleştiriniz.
• Film yuvası boş olduğunda sayaçta simgesi görünür.
• Filmi, makineye yerleştirmeden hemen önce ambalajından çıkartınız.
• Film kutusuna veya arka yüzdeki açıklıklara baskı yapmayınız.
• Bir film paketinde bir adet siyah koruma kâğıdı ve on adet film bulunur.
• Arka kapak kapandığında koruma kâğıdı, otomatik olarak çıkarılır.

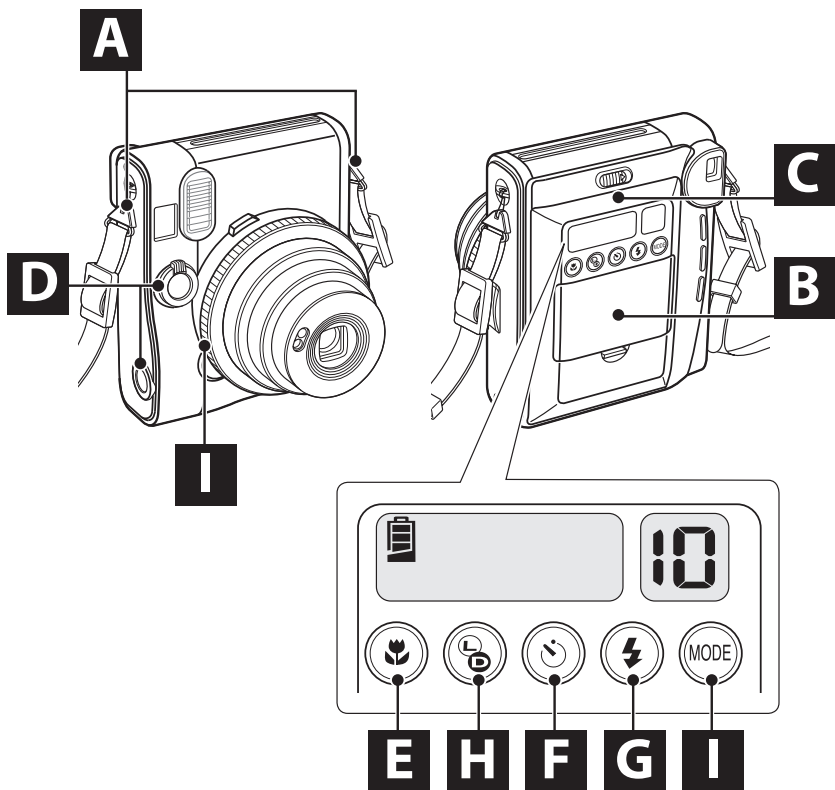
B Pil'in yerleşimi



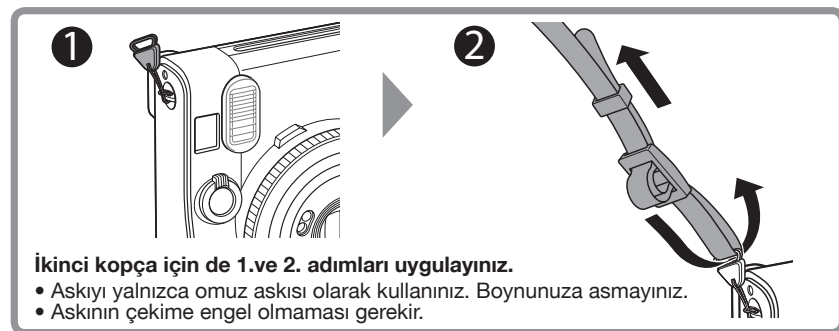
Pil hakkında daha fazla bilgi için: "Pil Hakkında" bölümüne bakınız.

Bir adet NP-45A akü
(Pilin tamamen dolu olması gerekir.) Filmden önce pili yerleştiriniz.

Pilin şıgasını denetleyiniz Pili boşalmak üzere. Pili her an boşalabilir. Pili doldurunuz. yanıp, söner: Pili boşalmış, yeniden doldurunuz.

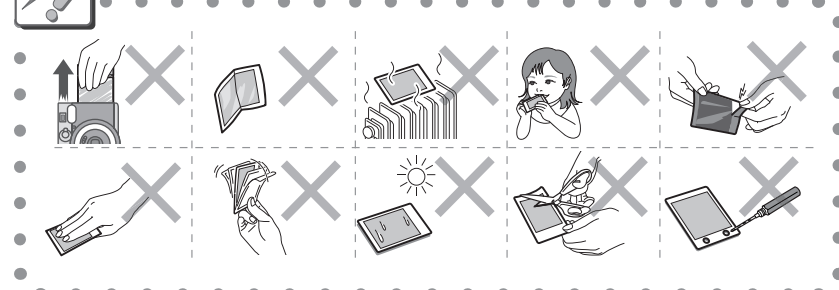


A Askı'nın takılması



İkinci kopça için de 1.ve 2. adımları uygulayınız.
• Askıyı yalnızca omuz askısı olarak kullanınız. Boynunuza asmayınız.
• Askının çekime engel olmaması gerekir.

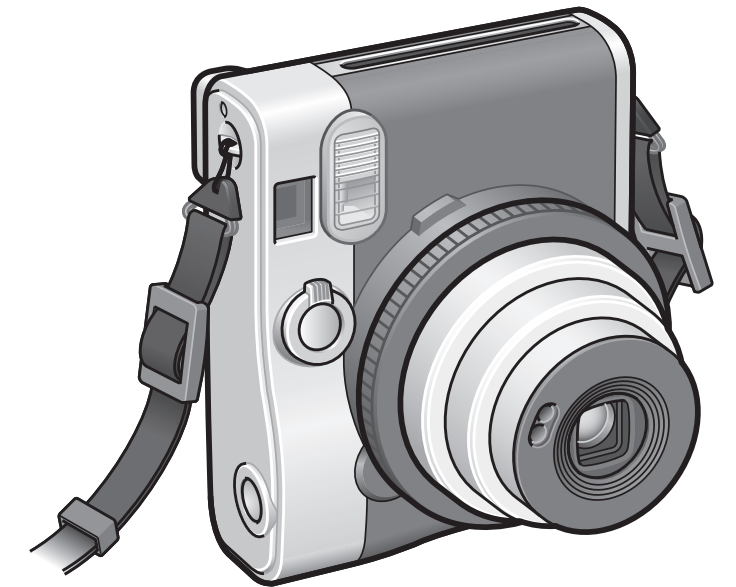
Dikkat



TEKNİK VERİLER

Film Fujifilm "instax mini" hemen gelişen renkli film
62 x 46 mm
Resim büyüklüğü Gerçek görüntü bakıcı; 0,37 kat büyütme; hedef alan göstergesi, Makro kipi için parataks dengelenmesi
Objektif Gerçek görüntü bakıcı; 0,37 kat büyütme; hedef alan göstergesi, Makro kipi için parataks dengelenmesi
Bakac Destekli, 3 alan seçimi: Çekim alanı 0,3 - 0,6m / 0,6 - 3m / 3 - sonsuz; 0,3m - sonsuz
Netleştirme Makro kipi (0,3-0,6m)
Normal kipi (0,6-3m) Manzara (3m-sonsuz)
Obtüratör Program yönetimli, elektronik obtüratör; 1/8 - 1/400 ssn.
Işıklama süresi; 2 deklanşör (dikey, yatay); 10ssn. ışıklama
Işıklama-yönetimi Otomatik ve basamaksız ayar (ISO800): EV 5 - EV 15,5
Film çıkışı Flaş kipi, ışıklama telâfisi (aydınlık/karanlık ayarı):2/3EV
Flaş Otomatik
Dahilî, otomatik ve elektronik flaş; otomatik kipi, aydınlatma kipi (arka planın daha iyi aydınlatılması için zekî flaş), dolma süresi 0,2 - 6,5sân.(taze piller ile), flaş menzili: 0,3-2,7m
Otomatik çekim Elektronik yönetimli, 10sân. gecikme, dizi çekim (2 kare), durdurulabilir
LCD gösterge Sayaç (kalan çekim adedi), çekim kipleri, aydınlık ayarı, flaş kipi.
Güç beslenme Bir adet NP-45A doldurulabilir pil, 10 adet film paketi için yeterlidir (şirket içi sına sonuçlarına göre)
Diğer Sehpa yivi
Ebatlar ve ağırlık 91,9 x 113,4 x 57,2 mm / 296 gr
(Pilsiz, askısız, filmsiz ve yakın merceksiz)
* Teknik veriler, önceden haber verilmeksizin değiştirilebilir.

FUJIFILM instax mini 90 FOTOĞRAF MAKİNASI



Bu ürün hakkındaki sorularda kullanım kılavuzuna başvurunuz veya aşağıda açıklanan sayfadan bilgi edininiz.

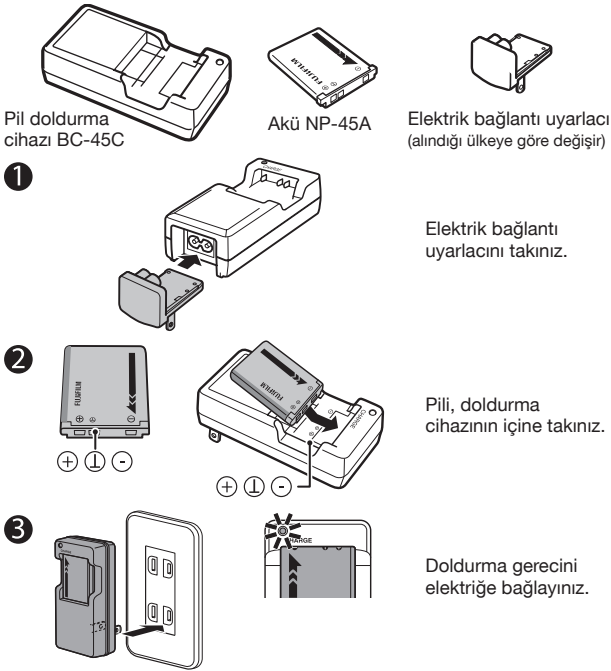
<http://www.fujifilm.com/>

Türkiye'de basılmıştır.

TÜRKÇE KULLANIM KILAVUZU

Pilin doldurulması

Aşağıdaki gösterilen ürünleri kullanınız.



Doldurma göstergesi

Aşağıdaki cetvele bakınız.

Gösterge	Pil durumu	İcraat
Kapalı	Pil yok	Pili yerleştiriniz
Açık (yeşil)	Pil doldu	Pili çıkartınız
Açık (turuncu)	Pil doluyor	—
Yanıp, söner (turuncu)	Pil arızası	Elektrik bağlantısını kesip, pili çıkartınız

Teknik veriler

NP-45A doldurulabilir Li-Ion pil	BC-45C doldurma cihazı
Saymaca gerilim DC 3.7V	Güç kaynağı: 100V-240V AC, 50/60 Hz
Saymaca şarj 720 mAh	Giriş şırası 100V: 8.0 VA 240V: 12 VA
İşlem sıcaklığı 0°C – +40°C	Görevli çıkış 4.2V DC, 550 mA
Ebatlar (GxYxD) 31.0 mm x 39.6 mm x 6.0 mm	NP-45A doldurulabilir piller
Ağırlık 15.5 g	Doldurma süresi 110 dak. (+20°C)
	İşlem sıcaklığı 0°C – +40°C
	Ebatlar (GxYxD) 46.2 mm x 90.0 mm x 27.6 mm
	Ağırlık 63 g pilisiz

Ağırlık ve ebatlar, makinenin satın alındığı ülkeye göre değişebilir.

Sorun giderme

Sorun	Olası neden	Çare
Makine açılmıyor	Pil boşalmış	Pili doldurunuz veya yeni ve dolu bir pil yerleştiriniz.
	Pil doğru yerleştirilmemiş	Pili, doğru yönde yerleştiriniz.
	Pil kapağı yerine oturmamış	Pil kapağını doğru takınız.
Pil, çok çabuk boşalıyor	Pil soğuk	Pili, örn.: cebinizde veya başka sıcak bir yerde ısıtınız ve çekimden hemen önce makineye yerleştiriniz.
	Pilin kutupları kirli	Kutupları yumuşak ve kuru bir bez ile temizleyiniz.
Makine aniden kapanıyor	Pil, çok sık doldurulmuş	Pilin ömrü tükenmiş. Yeni bir pil alınız.
	Pil boşalmış	Pili doldurunuz veya yeni ve dolu bir pil yerleştiriniz.
Doldurma işlemi başlamıyor	Pil doğru yerleştirilmemiş	Pili, doğru yönde yerleştiriniz.
	Doldurma cihazı tam takılmamış	Doldurma cihazını doğru takınız.
Doldurma işlemi uzun sürüyor	Isı çok yüksek veya çok düşük	Pili, oda sıcaklığında doldurunuz.
	Pilin kutupları kirli	Kutupları yumuşak ve kuru bir bez ile temizleyiniz.
Gösterge yanıyor ancak pil dolduruluyor	Pil, çok sık doldurulmuş	Pilin ömrü tükenmiş. Yeni bir pil alınız. Pil hâlâ dolmuyor ise FUJIFILM servisine başvurunuz.
	Pilin kutupları kirli	Kutupları yumuşak ve kuru bir bez ile temizleyiniz.
	Pil çok sıcak veya çok soğuk	Pil ısısı dengelenene kadar bekleyiniz.

Güvenlik bilgileri

UYARI	UYARI	UYARI
Makinenizi duşta veya banyoda kullanmayınız. Yangın veya çarpmaya yol açabilir.	Makinenizi, sabit olmayan yerlere koymayınız. Makine devrilebilir veya düşüp zarar verebilir.	Pilleri muhafaza ederken veya atarken kutuplarını bir bastır ile kapayınız. • Başka metalik nesnelere veya piller ile temas etmesi, pillerin patlamasına veya ateş almasına neden olabilir.
Kendinizi, hareket halinde olduğunuzda makineyi kullanmayınız. Yürürken veya arabaya veya başka araç kullanırken, makineyi çekim yapmayınız. Düşmenize veya trafik kazası yapmanıza yol açabilir.	Makineyi parçalamayınız veya kurcalamayınız. Kesici açmaya çalışmayınız. Düşürüldüğünde veya gövdesi zarar gördüğünde, makineyi kullanmayınız. Yangın veya elektrik çarpmasına olabilir. • FUJIFILM bayiiniz ile görüşünüz.	Bir sorun çıktığında, makineyi kapatıp, pili çıkartıp, elektrik adaptörünü çekiniz. Makineden duman çıkarsa veya olağandışı kokular oluşursa, veya başka türlü anormal gelişmeler olursa, yangın veya çarpmaya olabilir. • FUJIFILM bayiiniz ile görüşünüz.
Şimşekli havalarda, makineyi ellemeyiniz. Şimşekten boşalan elektrik akımı, elektrik çarpmasına neden olur.	Sadece, bu makine için önerilen piller kullanınız. Kullanılan enerji kaynaklarının, mutlakla uyumlu olmaları gerekir. Uyumlu olmayan enerji kaynaklarının kullanılması, yangın oluşabilir.	Makineye su veya herhangi bir yabancı nesnenin girmesine dikkat ediniz. Makineye su veya başka yabancı nesnelere girmiş ise, hemen makineyi kapatıp, pili ve elektrik adaptörünü çıkartınız. Makinenin kullanımına devam edilmesi yangın veya şoklara sebep olabilir. • FUJIFILM bayiiniz ile görüşünüz.
Pilleri ısıtmayınız veya içinli ağıp kurcalamayınız. Pilleri düşürmeyiniz veya gödelli çarpmalara maruz bırakmayınız. Lityum veya alkalın pilleri ısıt mayınız kullanmayınız. Pilleri, metalik nesnelere ile beraber muhafaza etmeyiniz. Bu davranışlar, pillerin patlamasına veya ateş almasına, yangın veya çarpmalara yol açabilir.	Pil akar ve asit gözünüze, elinize veya kıyafetinize temas ederse, yaralanmalara, hatta körlüğe sebep olabilir. Temas yerindeki asiti, bol su ile yıkayın, hemen bir doktora görününüz.	CE simgesi, bu ürünün AB (Avrupa Birliği) genelrik kamu sağlığı, çevre ve tüketici koruması yönetmeliklerine uyumlu olduğunu taahhüt eder. (CE Conformité Européenne/Europäische Konformität) Bu ürün ISO9001:2008 sertifikalıdır.

FUJIFILM TÜRKİYE
FUJIFILM Dış Ticaret A.Ş.
 Mahmutbey Mahallesi, Taşocağı Yolu Caddesi No: 9
 34218 Bağcılar / İSTANBUL
 Tel: 0 850 333 33 34
 Faks: 0 212 698 99 70
 http://www.fujifilm.com.tr - servis@fujifilm.com.tr

2 YIL GARANTİ BELGESİ 2 YIL

FUJIFILM DIŞ TİCARET A.Ş. TARAFINDAN RESMİ OLARAK İTHAL EDİLEN ÜRÜNLERDE GEÇERLİDİR.

ÜRÜN MODELİ : instax mini 90

SERİ NO. :

SATIŞ TARİHİ :

MÜŞTERİ BİLGİLERİ	SATICI FİRMA BİLGİLERİ
Adı, soyadı:	Ünvanı:
Adresi:	Adresi:
Telefonu:	KAŞE / İMZA
Tel:	
e-mail:	

BELGE İZİN TARİHİ: 23.05.2013 / BELGE NO: 123695

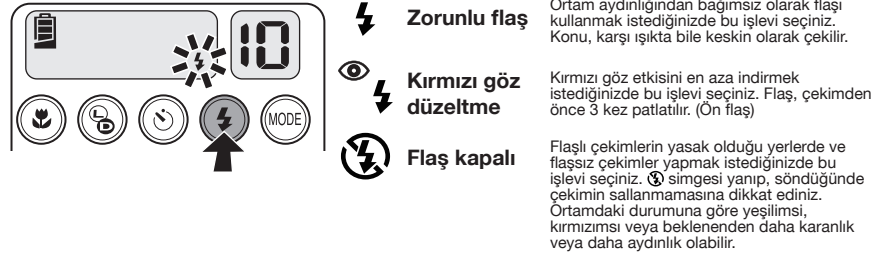
İŞBU GARANTİ BELGESİ SADECE SERİ NUMARASI İLE SATIŞ TARİHİ SATIRLARI DOLDURULMUŞ HALDE VE SATIŞ FATURASI İLE BİRLİKTE GEÇERLİDİR.

www.fujifilm.com.tr

BELGE İZİN TARİHİ: 23.05.2013 / BELGE NO: 123695

Çeşitli flaş işlevlerinin kullanımı

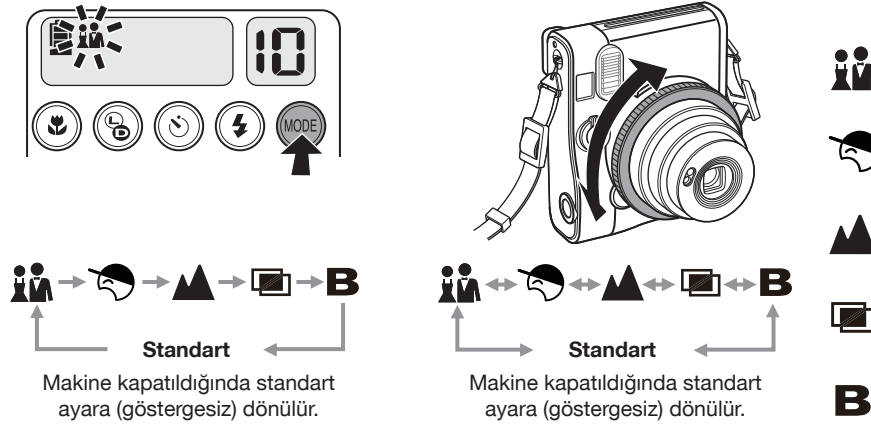
Flaş işlevlerini amaca göre seçebilirsiniz.



Çeşitli ayarların kullanımı

Konu ve amaca göre farklı ayarlar seçebilirsiniz.

MODE tuşuna bastıktan sonra tekrar MODE tuşuna basınız veya bir simge yanıp, sönerken MODE halkasını çeviriniz.



Çekim kipine göre mümkün olan işlemler

Aşağıdaki cetvel, çekim kipinde olan işlevleri gösterir.

	Flaş	Aydınlatma	Daha aydınlık	Karatma	Zorunlu flaş	Kırmızı göz düzeltme	Flaş kapalı	Manzara	Üst üste çekim	Uzun süreli çekim
Default *1	✓	✓	✓*2	✓	✓	✓*3	✓	✓	✓	✓
İnsanlar	*8	✓	✓	✓	✓	✓*3	✓	✓	✓	
Çocuklar	*8	✓	✓	✓	✓	✓*3	✓	✓	✓	
Manzara	*8	✓	✓	✓	✓	✓*3	✓	✓	✓	
Üst üste çekim	✓	✓	✓*2	✓	✓	✓*3	✓	✓*6	✓*7	✓*7
Uzun süreli çekim	✓		*5	*2, *5	*5	✓	✓*3	✓*4		

✓: Mümkün ■: Mümkün değil

UYARI	UYARI
Makinenizi duşta veya banyoda kullanmayınız. Yangın veya çarpmaya yol açabilir.	Sadece, bu makine için önerilen pilleri kullanınız. Kullanılan enerji kaynaklarının, mutlakla uyumlu olmaları gerekir.
Kendinizi, hareket halinde olduğunuzda makineyi kullanmayınız. Yürürken veya arabaya veya başka araç kullanırken, makinenizi ile çekim yapmayınız. Düşmenize veya trafik kazası yapmanıza yol açabilir.	Uyumlu olmayan enerji kaynaklarının kullanımında, yangın oluşabilir.
Şimşekli havalarda, makineyi ellemeyiniz. Şimşekten boşalan elektrik akımı, elektrik çarpmasına neden olur.	Bir sorun çıktığında, makineyi kapatıp, pili çıkartıp, elektrik adaptörünü çekiniz.
Pilleri ısıtmayınız veya içinli ağıp kurcalamayınız. Pilleri düşürmeyiniz veya gödelli çarpmalara maruz bırakmayınız. Lityum veya alkalın pilleri ısıt mayınız kullanmayınız. Pilleri, metalik nesnelere ile beraber muhafaza etmeyiniz. Bu davranışlar, pillerin patlamasına veya ateş almasına, yangın veya çarpmalara yol açabilir.	Makineden duman çıkarsa veya olağandışı kokular oluşursa, veya başka türlü anormal gelişmeler olursa, yangın veya çarpmaya olabilir. • FUJIFILM bayiiniz ile görüşünüz.
Makinenizi, sabit olmayan yerlere koymayınız. Makine devrilebilir veya düşüp zarar verebilir.	Makineye su veya herhangi bir yabancı nesnenin girmesine dikkat ediniz. Makineye su veya başka yabancı nesnelere girmiş ise, hemen makineyi kapatıp, pili ve elektrik adaptörünü çıkartınız.
Makineyi parçalamayınız veya kurcalamayınız. (kasayı açmaya çalışmayınız) Düşürüldüğünde veya gövdesi zarar gördüğünde, makineyi kullanmayınız. Yangın veya elektrik çarpmasına olabilir. • FUJIFILM bayiiniz ile görüşünüz.	Makineye su veya herhangi bir yabancı nesnenin girmesine dikkat ediniz. Makineye su veya başka yabancı nesnelere girmiş ise, hemen makineyi kapatıp, pili ve elektrik adaptörünü çıkartınız.

MAKİNEİNİN BAKIMI VE DİKKAT EDİLMESİ GEREKEN HUSUSLAR

- MAKİNEİNİN BAKIMI**
- Fotoğraf makinenizi, yüksek keskinlikli ve hassas bir cihazdır. Bu yüzden: Makineyi ısıtmayınız veya düşürmeyiniz ve darbelerden koruyunuz. Makinenin içine kumun girebileceği ortamlardan kaçınınız.
 - Makine, uzun süre kullanılmayacak ise: Pilleri çıkartınız ve makineyi serin, tozsuz ve kuru bir çevrede muhafaza ediniz.
 - Objektif veya bakaç camı gibi yerlerde biriken kir ve tozları körlüğü bir fırça ile uzaklaştırdıktan sonra yumuşak bir gözlük bezi ile temizleyiniz.
 - Objektif ve bakaç camı gibi yerlerde biriken kir ve tozları körlüğü bir fırça ile uzaklaştırdıktan sonra yumuşak bir gözlük bezi ile temizleyiniz.
 - Filmlerin hasar görmesini önlemek için film yuvasını ve makir için temiz tutunuz.
 - Sıcak havalarda makineyi kapalı bir arabanın içinde veya kumsalda bırakmayınız ve uzun süre ile çok nemli ortamlarda tutmayınız.
 - Naftalin gibi bir çok böcek ilacı makineye ve filmlere zarar verirler. Makine ve filmleri bu tür maddelerden uzak tutunuz.
 - Makine bir bilgisayar tarafından yönetildiği için arıza oluşması neredeyse imkânsızdır. Buna rağmen bir arıza oluştuğunda: Pilleri çıkartıp, takınız.
 - Makine için en uygun çalışma ısısı +5°C ilâ +40°C aralığındadır.
- FİLMLERİN VE ÇEKİLEN RESİMLERİN BAKIMI**
- Filmleri serin ve kuru bir yerde muhafaza ediniz. Filmleri uzun süreliğinize yüksek ışık yerlerde bırakmayınız (örn.: kapalı arabada içinde veya açık güneş altında)
 - Film paketini yerleştirdikten sonra filmleri, mümkün olduğu kadar uzun süre fazla sıcak veya fazla soğuk bir yerde duruşları ise: Çekimden önce normal ısıya ulaşmalarını bekleyiniz.
 - Filmleri, son kullanma tarihinden önce tüketiniz.
 - Uçak yolculuğunda, kullanılmamış filmleri ve film içeren makinenin el bagajı dâhilinde taşınmasına tavsiye edilir. Aksi hâlde: Valizlerin maruz kaldığı röntgen ışınları hâlelenme oluşumuna ve başka arızalara yol açabilir.
 - Aşırı ışıktan kaçınınız ve çekilmiş olan resimleri serin ve kuru bir yerde muhafaza ediniz.

Aydınlık ayarı

Resmin tüm aydınlığını ayarlayabilirsiniz.



Standart	Düğün	Çocuklar	Manzara	Üst üste çekim	Uzun süreli çekim
Normal çekim kipi. Flaş patlatılır ve enstantane, aydınlığa göre değişir. Enstantane, karanlık ortamlarda 1/30 saniye olarak belirlenmiştir.	Flaş, yavaş bir enstantane ile patlatılır (yavaş eşzamanlama). Bu kipi, arka planı aydınlatmak için kullanınız.	Hareket halindeki konuları çekmek için bu kipi kullanınız. Böylece hareket kaynaklı bulanıklıkları engelleyebilirsiniz.	Uzakta bir konuyu çekmek için kullanınız. (8 m - sonsuz aralığında)	Bir karede iki çekim yapılır. İlk çekimi yaptıktan sonra [A] simgesi yanıp söner. Bu süreçte ikinci çekimi yapınız. [A] ayarlı çekimlerin aydınlık bir ortamda yapılması tavsiye edilir.	Deklanşöre basıldığı sürece işleme yapılır (azami 10 saniye). Bu kipi gece çekimlerinde kullanınız. Sabit bir zemin veya sepha kullanılması zaruridir. Deklanşöre basma süresini ortam aydınlığına göre ayarlayınız.

- *1 "Default" normal kip anlamına gelir (gösterge yok).
- *2 Makro kipi seçili olduğunda mümkün değildir.
- *3 Flaş, her hâlde patlatılır.
- *4 Standart ayar (otomatik flaş seçilemez)
- *5 Zorunlu flaş veya kırmızı göz azaltma seçili olduğunda mümkündür.
- *6 Birinci ve ikinci konuyu her birini otomatik çekim ile çekebilirsiniz.
- *7 Birinci ve ikinci konuyu müteakip olarak otomatik çekim ile çekebilirsiniz.
- *8 Makro kipini seçtiğinizde çekim kipi standart çekime getirilir (gösterge yok).

Filmin zorunlu olarak çıkartılması hakkında

Aşağıdaki durumlarda film zorunlu olarak çıkartılır

- Uzun süreli çekim sırasında veya üst üste yapılan çekimlerde ilk çekimden sonra pil çıkartılıp, takıldığında.
- Çekim kipi değiştirildiğinde veya üst üste çekimde ilk çekimden sonra makine kapatıldığında.
- Uzun süreli çekimlerde deklanşöre 10 saniye süresince basıldığında.