

**FUJIFILM**

## **instax mini Link 2**

Akıllı Telefon Yazıcısı  
Kullanım Kılavuzu (Tam sürüm)



model numarası: FI023W

## İçindekiler

Kullanmadan Önce.....	3
Yazıcının Bertarafına İlişkin Notlar.....	3
Parça Adları.....	3
Uygulamayı Yükleme.....	4
Pilin Şarj Edilmesi.....	4
LED şarj durum göstergesi.....	4
“instax mini” Film Paketini Takma/Çıkarma.....	5
Film Paketini Takma.....	5
Kullanılmış Film Paketini Çıkartma.....	5
Yazıcıyı açma/kapatma.....	6
Yazıcı Durumu - LED Işığı Göstergesi.....	6
Bağlantı ve Yazdırma.....	6
Yazıcıya İlk Kez Bağlanırken.....	6
Yazıcı ve Akıllı Telefon Zaten Bağlı Olduğunda.....	9
Görüntüyü Yeniden Yazdırma.....	10
Uygulamayı Yazıcının Yönü ve Güç Düğmesi ile Yönetme.....	11
Uygulamada Ana Ekran Açıkken Uygulama Modunu Değiştirme.....	11
instax Kamerayı Uygulama Üzerinden Kullanırken Yakınlaştırma ve Deklanşör Kontrolü.....	11
instax AiR Özelliği.....	11
Teknik özellikler.....	12
Sorun/Arıza giderme.....	12
ÖNEMLİ GÜVENLİK BİLDİRİMİ.....	13
Basit Yazıcı Bakımı.....	14
Bluetooth® Cihazları: Dikkat edilecek noktalar.....	15

### Independent JPEG Grubu (IJG) Lisansları

Bu yazılım kısmen Independent JPEG Group'un çalışmalarına dayanmaktadır.

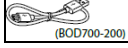
© 2022 FUJIFILM Corporation. Tüm hakları saklıdır.

## Kullanmadan Önce

Yazıcıyı kullanmadan önce, yazıcınızla birlikte aşağıdakilerin verilip verilmediğini kontrol edin.

### Cihazla Birlikte Verilen Aksesuarlar

- Şarj için mikro USB kablo (1)
- Kullanım Kılavuzu (1)



Pil fabrikada tam olarak şarj edilmemiştir. Bu nedenle yazıcıyı kullanmadan önce pili şarj ettiğinizden emin olun.

## Yazıcının Bertarafına İlişkin Notlar

### Bu yazıcıda, dahili bir lityum iyon pil kullanılır.

Yazıcının bertarafı sürecinde yerel yönetmeliklere uygun hareket edin. Ayrıntılı bilgi için verilen İLETİŞİM BİLGİLERİ sayfasına bakınız. Ülkeniz veya bölgeniz bu sayfada yer almıyorsa, lütfen yerel distribütörünüzle iletişime geçin.

### DİKKAT

Dahili pili kendiniz çıkarmayın; bu durum yaralanmanıza neden olabilir. Özel Konutlarda Elektrikli ve Elektronik Ekipmanların Bertarafı Kullanılmış Elektrikli ve Elektronik Ekipmanların Bertarafı (Avrupa Birliği ve diğer Avrupa ülkelerinde ayrı toplama sistemlerine göre uygulama söz konusu olabilir) Üründeki, kılavuzdaki, garanti belgesindeki ve/veya ambalajdaki bu simge, bu ürünün evsel atık sayılmaması gerektiğini gösterir. Bunun yerine, söz konusu ürün elektrik ve elektronik cihazların geri dönüşümüne yönelik uygun bir toplama noktasına teslim edilmelidir. Bu ürünün doğru bir şekilde bertaraf edilmesini sağlayarak, çevre ve insan sağlığına yönelik olası olumsuz sonuçların önlenmesine yardımcı olabilirsiniz; aksi takdirde bu ürün atığı yanlış bir şekilde bertaraf edilmiş olur.

Malzemelerin geri dönüşümü doğal kaynakların korunmasına yardımcı olacaktır. Bu ürünün geri dönüşümü konusunda daha ayrıntılı bilgi için yerel makamlarla, evsel atık imha hizmeti sağlayıcısı veya ürünü satın aldığınız mağaza ile irtibata geçin.

AB dışındaki ülkelerde: Bu ürünü atmak istiyorsanız, lütfen yerel yetkililerle iletişime geçip doğru imha etme yöntemini sorun. Pili veya akümülatörler üzerindeki bu Sembol, pillere evsel atık muamelesi yapılmaması gerektiğini belirtir.

### Türkiye'deki müşteriler için:

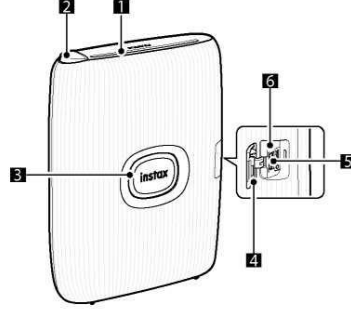
EEE, Yönetmeliğe Uygundur.

Güvenli kullanım için "ÖNEMLİ GÜVENLİK BİLDİRİMİ" (s. 13) bölümünü okuyun.

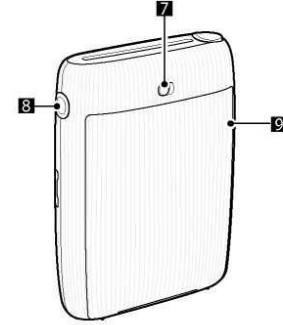
## Parça Adları

Yazıcıyı ilk kez kullanırken, pilin şarjının tam olduğundan emin olun.

### Ön



### Arka



- 1 Film çıkış yuvası
- 2 Özellik düğmesi
- 3 Güç düğmesi/LED\*1
- 4 Mikro USB bağlantı noktası kapağı
- 5 Mikro USB bağlantı noktası
- 6 Sıfırlama düğmesi\*2
- 7 Film kapağı kilidi
- 8 Yan LED
- 9 Film kapağı

\*1 LED göstergesinin durumuyla ilgili ayrıntılar için, 4. ve 6. sayfalara bakın.

\*2 Yazıcı düzgün çalışmıyorsa, yazıcıyı sıfırlamak için sıfırlama düğmesine basın.

## Uygulamayı Yükleme

Yazıcıyı kullanmadan önce, lütfen mini Link Akıllı Telefon Uygulamasını yükleyin.

- Android işletim sistemi yüklü akıllı telefon kullanıyorsanız, lütfen Google Play Store'da mini Link Akıllı Telefon Uygulaması'nı arayın ve yükleyin.  
\*Android işletim sistemi yüklü akıllı telefonlara yönelik gereksinimler: Google Play Store yüklü durumda Android Sürüm 7.0 veya üzeri
- Bir iOS akıllı telefon kullanıyorsanız, lütfen App Store'da mini Link Akıllı Telefon Uygulaması'nı arayın ve yükleyin.  
\*iOS akıllı telefonlara yönelik gereksinimler: iOS Sürüm 12.0 veya üzeri
- Uygulamayı indirmiş olsanız ve akıllı telefonunuz yukarıdaki gereksinimleri karşılayabiliyorsa, mini Link Akıllı Telefon Uygulaması'nı kullanabilirsiniz. Bu, akıllı telefonunuzun modeline bağlıdır.

**Sistem gereksinimleriyle ilgili en güncel bilgilere, instax mini Link uygulamasının indirildiği siteden erişebilirsiniz.**

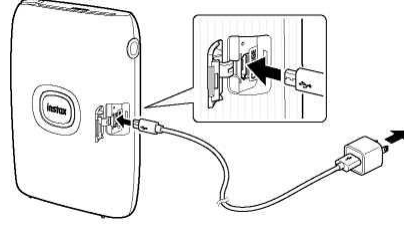
mini Link Akıllı Telefon Uygulamasını indirmek için burayı tıklayın



QR Kodu ismi, Denso Wave Incorporated'ın tescilli ticari markası ve kelime markasıdır.

## Pilin Şarj Edilmesi

Mikro USB'nin gösterildiği gibi doğru takıldığından emin olun.



Verilen Mikro USB kabloyu kullanarak yazıcıyı bir USB AC adaptörüne (akıllı telefonunuzla birlikte verilir) bağlayın, ardından USB AC adaptörünü bir iç mekan güç kaynağına bağlayın.

- Şarj işlemi devam ederken resim yazdırabilirsiniz.
- Şarj süresi yaklaşık 80 ila 120 dakikadır.

## LED şarj durum göstergesi

Uygulamaya bağlandığınızda akıllı telefonunuz üzerinden şarj durumunu kontrol edin.

Gösterge	Şarj durumu
LED beyaz renkte yanıyor	Şarj olmuyor
LED beyaz renkte yanıp sönüyor	Şarj oluyor

\*Yazıcı kapalıyken şarj işlemi tamamlandıktan sonra LED söner. Yazıcı açıkken ve uygulamaya bağlı değilken, şarj işlemi tamamlandıktan sonra LED beyaz renkte yanar.

## Bilgisayardan şarj etme:

- Yazıcıyı ve bilgisayarı doğrudan bağlayın. Bir USB hub veya klavye aracılığıyla bağlamayın.
- Şarj işlemi sırasında bilgisayar uyku moduna geçerse, şarj işlemi durdurulur. Şarj işlemine devam etmek için, uyku modundan çıkın ve ardından Mikro USB kabloyu yeniden bağlayın.
- Pili, bilgisayarın özelliklerine, ayarlarına veya koşullarına bağlı olarak şarj olamayabilir.

## Notlar

- Pili fabrikada tam olarak şarj edilmemiştir. Bu nedenle yazıcıyı kullanmadan önce pili şarj ettiğinizden emin olun.
- Pili çıkarılamaz.
- Pille ilgili notlar için bkz. "Basit Yazıcı Bakımı" (s.14).

## “instax mini” Film Paketini Takma/Çıkarma

### Dikkat

Filmi bitirene kadar film kapağını açmayın; aksi takdirde filmin geri kalanı ışığa maruz kalıp beyaza dönecek ve kullanılamaz hale gelecektir.

- Film paketini takarken, paketin arkasındaki iki dikdörtgen deliğe kesinlikle bastırmayın.
- Raf ömrünü doldurmuş bir film paketini kesinlikle kullanmayın; aksi takdirde yazıcıya zarar verebilirsiniz.

Yalnızca FUJIFILM instax mini Instant Film'i kullanın. instax SQUARE filmi veya instax WIDE filmi kullanılamaz.

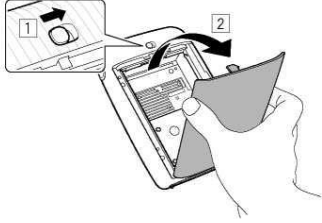
### Film paketiyle ilgili notlar

- Her FUJIFILM instax mini film paketi, bir siyah film koruyucu kılıf ve 10 film kağıdı içerir.
- Filmi yazıcıya takmaya hazır olana kadar film paketini iç folyo ambalajından çıkarmayın.
- Film kapağı kapatıldığında, film kılıfı otomatik olarak çıkar.

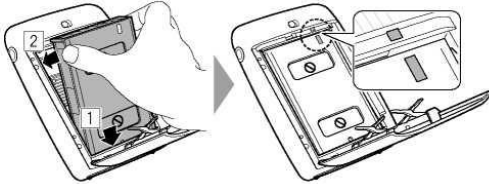
Daha ayrıntılı bilgi için, FUJIFILM instax mini Instant Film paketi ile ilgili talimatlara ve uyarılara bakınız.

### Film Paketini Takma

1 Film kapağı kilidini aşağı kaydırıp basılı tutun, ardından film kapağını açın.



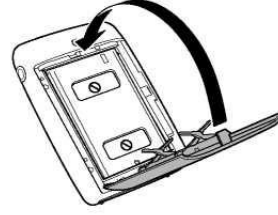
2 Film paketi ve yazıcının gövdesindeki sarı işaretleri hizalayarak film paketini yerleştirin.



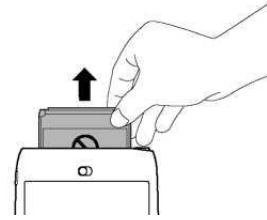
### Not

Yazıcı ve film paketindeki sarı işaretleri birbirine hizaladığınızdan emin olun.

3 Film kapağını kapatın.

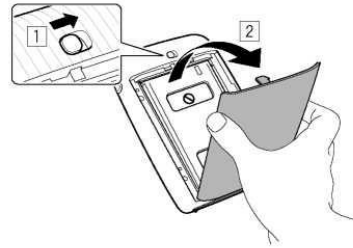


4 Siyah renkli bir film kılıfı otomatik olarak çıkarılacak olup, kılıfın alınarak atılması gerekir.

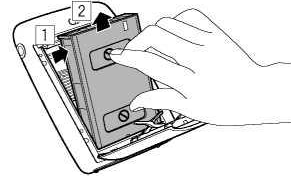


### Kullanılmış Film Paketini Çıkartma

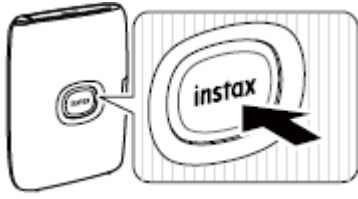
1 Film kapağı kilidini kaydırıp basılı tutun, ardından film kapağını açın.



2 Film paketi üzerindeki dikdörtgen delikleri kavrayın ve boş film kartuşunu çıkarıp atın.



## Yazıcıyı açma/kapatma



- Yazıcıyı açmak veya kapatmak için Güç düğmesini yaklaşık 1 saniye basılı tutun.
- Yazıcı açıldığında LED yanar.
- Yazıcı, belirli bir süre kullanılmadığında otomatik olarak kapanır.

## Yazıcı Durumu - LED Işığının Göstergesi

LED ışığı yazıcının durumunu gösterir.

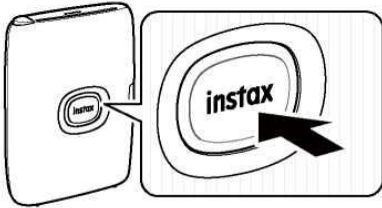
Gösterge	Durumu
LED mavi renkte yanıp sönüyor	Aygıt yazılımı güncelleniyor
LED mor renkte yanıp sönüyor	Yeniden yazdırılıyor
LED sarı renkte yanıyor (Yazıcı 3 saniye sonra kapanacaktır)	Şarj edilemiyor Düşük pil
LED sarı renkte yanıp sönüyor	Film çıkarma hatası oluştu

## Bağlantı ve Yazdırma

instax mini Link Uygulaması'nın işlevleri ile görüntülere metin ve filtre ekleyerek çeşitli baskılar oluşturmanın keyfini çıkarabilirsiniz. Uygulamanın nasıl kullanılacağına ilişkin ayrıntılar için aşağıdaki siteye bakın. [https://instax.com/mini\\_link\\_2](https://instax.com/mini_link_2)

## Yazıcıya İlk Kez Bağlanırken

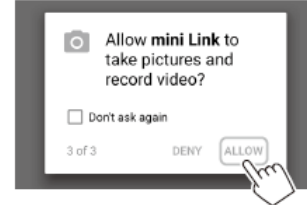
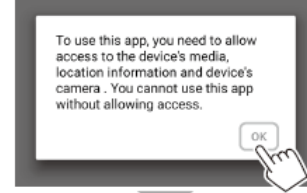
1 Yazıcıyı açmak için Güç düğmesini yaklaşık 1 saniye basılı tutun. LED yanar.



2 "instax mini Link" uygulamasını açın.



3 Yazıcıya erişim ayarlarını yapın.

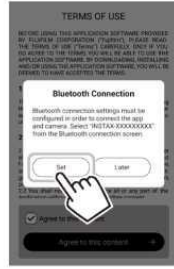


4 Kullanım koşullarını okuyun, ardından [İçeriği Kabul Et] kutusuna bir onay işareti koyun ve [İçeriği Kabul Et ->] ögesine dokunun.



5 [Ayarlar] ögesine dokunun.

[Bluetooth bağlantısı] yazdırma işlemi sırasında da ayarlanabilir.



6 Bir yazıcı algılandığında [Bağlan] ögesine dokunun.

Birden fazla yazıcı algılanırsa, listeden bağlanacağınız yazıcıyı seçin. Yazıcı tanımlayıcısı (cihaz adı) yazıcının altında bulunur.



Not

Bluetooth ayarlarınız kapalıysa, açmak için [Lütfen Bluetooth'a bağlanın] ögesine dokunun.



Not

Bluetooth ayarlarınız kapalıysa, karşınıza aşağıdaki ekran çıkacaktır. Bu durumda [İnstax mini Link 2] ögesini seçin.



7 Mesaj görüntülediğinde, onay kutusuna onay işareti koyun ve [EŞLEŞTİR] ögesine dokunun.



8 Yazıcı bağlandığında [Kapat] ögesine dokunun.



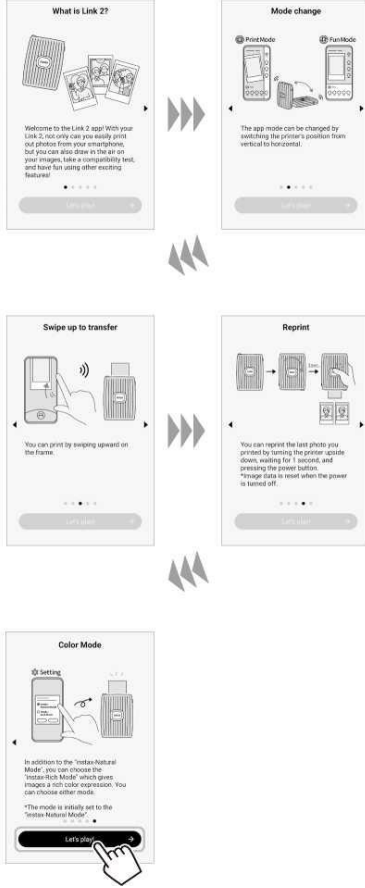
## 9 Dört haneli bir parola oluşturun.



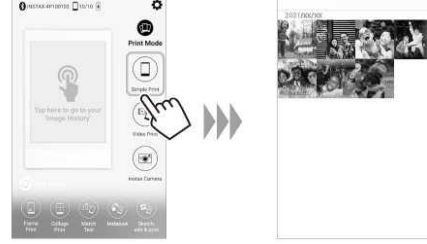
## 11 'Video indirme ayarlarıyla yazdır' seçeneğini ayarlayın ve [Tamam] öğesine dokununuz.



## 10 Hızlı talimatlar görüntülenir. Talimatları okuyun ve [Haydi Başlayın! ->] öğesine dokununuz.



## 12 Yazdırmak istediğiniz görüntüyü seçin.



## Görüntüleri düzenleme

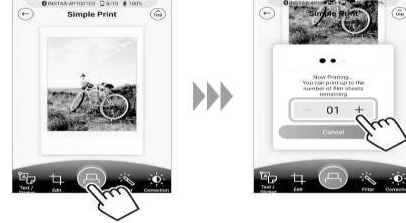
Yazdırma işlemi öncesinde aşağıdaki görüntü düzenleme seçenekleri kullanılabilir.

	Görüntüye metin veya çıkartma ekler.
	Görüntüleri yakınlaştırır/uzaklaştırır veya döndürür.
	Görüntüye filtre uygular.
	Görüntülerin parlaklığını ayarlar.

## 13 üzerine dokununuz veya ekranı yukarı kaydırınız.

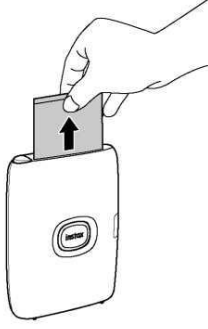
Yazıcı yazdırma işlemine başlar.

Ayrıca, görüntü aktarımı sırasında yazdırılacak kopya sayısını da seçebilirsiniz.



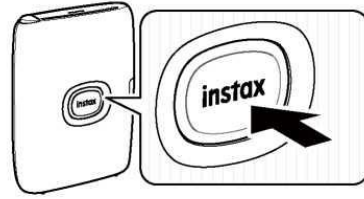


14 Film çıkarıldığında (yazıcı ses çıkarmayı durdurur), filmin kenarını tutarak yazıcıdan çıkarın.  
Kalan baskı sayısını uygulama üzerinde görüntüleyebilirsiniz.



## Yazıcı ve Akıllı Telefon Zaten Bağlı Olduğunda

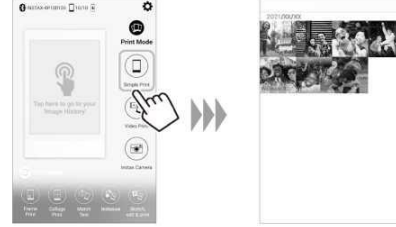
1 Yazıcıyı açmak için Güç düğmesini yaklaşık 1 saniye basılı tutun.  
LED yanar.



2 "instax mini Link" uygulamasını açın.



3 Yazdırmak istediğiniz görüntüyü seçin.



### Görüntüleri düzenleme

Yazdırma işlemi öncesinde aşağıdaki görüntü düzenleme seçenekleri kullanılabilir.

	Görüntülere metin veya çıkartma ekler.
	Görüntüleri yakınlaştırır/uzaklaştırır veya döndürür.
	Görüntülere filtre uygular.
	Görüntülerin parlaklığını ayarlar.

#### 4 üzerine dokunun veya ekranı yukarı kaydırın.

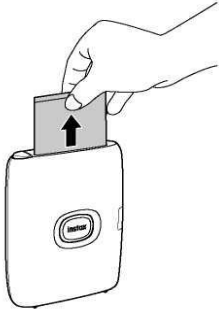
Yazıcı yazdırma işlemine başlar.

Ayrıca, görüntü aktarımı sırasında yazdırılacak kopya sayısını da seçebilirsiniz.



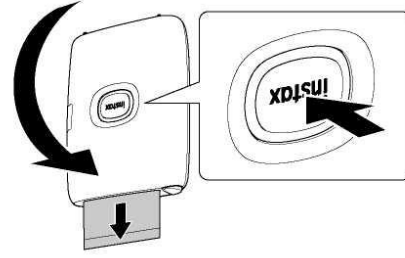
#### 5 Film çıkarıldığında (yazıcı ses çıkarmayı durdurur), filmin kenarını tutarak yazıcıdan çıkarın.

Kalan baskı sayısını uygulama üzerinde görüntüleyebilirsiniz.



### Görüntüyü Yeniden Yazdırma

Yazdırılan son görüntü, film çıkarma yuvası aşağı bakacak şekilde yazıcıyı ters çevirip güç düğmesine basılarak yeniden yazdırılabilir.



#### Notlar

- Yazıcı uygulamaya bağlıyken uygulama instax Kamera Modundaydıysa yeniden yazdırma işlevi kullanılamaz.
- Yazıcı kapatıldığında yazdırılan son görüntünün kaydı silinir. Bu durumda, görüntüyü uygulama üzerinden yazdırabilirsiniz.
- Film çıkarma yuvası aşağı bakacak şekilde yeniden yazdırma işlemi yapılırken, yazıcı ile diğer nesnelere arasında en az 10 cm mesafe bırakın.

## Uygulamayı Yazıcının Yönü ve Güç Düğmesi ile Yönetme

Akıllı telefonunuzdaki veya tabletinizdeki uygulamaya bağlı olduğunuz yazıcıyı eğerek bu uygulamayı kullanabilirsiniz. (Akıllı telefon uygulamasıyla bağlantılı işlev)  
Ayrıntılar için mini Link uygulamasının SSS bölümüne bakınız.

### Not

Mini Link uygulamasında [Kamera kullanım ayarları] ögesinin [AÇIK] olarak ayarlandığından emin olun. [KAPALI] olarak ayarlandıysa bu işlev kullanılamaz.

## Uygulamada Ana Ekran Açıkken Uygulama Modunu Değiştirme

Yazdırma Moduna geçmek için yazıcıyı dik konuma getirin.



Eğlence Moduna geçmek için yazıcıyı Güç düğmesi yukarı bakacak şekilde yatırın.



### Notlar

- Ana ekran açıkken yalnızca yazıcıyı kullanarak uygulama modunu değiştirebilirsiniz.
- Eğlence Modu ve Baskı Modu düğmeleri, seçilen moddan bağımsız olarak kullanılabilir.

## instax Kamerayı Uygulama Üzerinden Kullanırken Yakınlaştırma ve Deklanşör Kontrolü

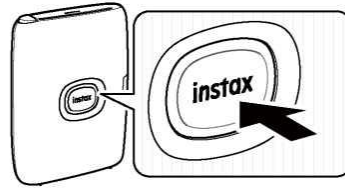
Görüntüyü yakınlaştırmak için yazıcıyı öne doğru eğin.



Görüntüyü uzaklaştırmak için yazıcıyı arkaya doğru eğin.



Deklanşörü çalıştırmak için Güç düğmesine basın.



## instax AiR Özelliği

- Görüntünün üzerine çizim yapmak için üst kısımdaki Özellik düğmesini basılı tutarak yazıcıyı hareket ettirin.
- Videonuzu görüntülemek için bir baskınıza bir QR kodu ekleyin.

Daha fazla ayrıntı için bu kısmı tarayın.



[https://instax.com/mini\\_link\\_2/instaxair.html](https://instax.com/mini_link_2/instaxair.html)

Daha birçok heyecan verici özellik keşfedin!

Teknik özellikler	
Kayıt yöntemi	OLED ile 3 renkli pozlama
Kullanılan film	FUJIFILM instax mini Instant Film (ayrı satılır)
Resim boyutu	62 mm X 46 mm
Pozlama piksel sayısı	800 X 600 nokta
Pozlama çözünürlüğü	12,5 nokta/mm (318 dpi, 80 pm nokta aralığı)
Pozlama tonlaması	256 renkten oluşan RGB tonlaması
Arayüz	Bluetooth Sürüm 4.2 (BLE)
Yazdırılabilir görüntü formatı	JPEG, PNG, HEIF, DNG
Baskı süresi	Yaklaşık 15 san.
Yazdırılabilecek görüntü sayısı	Yaklaşık 100 (tam şarj ile; baskı sayısı kullanım koşullarına bağlıdır)
Güç kaynağı	Şarj edilebilir lityum iyon pil (dahili tip: çıkarılamaz)
Şarj süresi	Yaklaşık 80 ila 120 dakika (şarj sırasındaki ortam sıcaklığına bağlıdır)
Güç tüketimi	Yaklaşık 3 W
Çalışma ortamı	Sıcaklık: +5°C ila +40°C Nem: %20 ila %80 (yoğuşmasız)
Gövde boyutları	91,9 mm X 36,4 mm X 124,8 mm (çıkıntı oluşturan kısımlar hariç)
Ana ünite kütlesi	210 g (film paketi hariç)
Yazıcıyla birlikte verilen aksesuar	Mikro USB kablo (BOD700-200, Uzunluk: 30 cm)

\*Yukarıdaki özellikler performans iyileştirmesi amacıyla değiştirilebilir.

Sorun/Arıza giderme	
<p>Bir sorunu arıza olarak değerlendirmeden önce lütfen aşağıdaki maddeleri kontrol edin. Gerekli adımları attıktan sonra sorun devam ederse, onarım için lütfen ülkenizdeki FUJIFILM servis merkezi ile iletişime geçin veya aşağıdaki web sitesini ziyaret edin. FUJIFILM web sitesi: <a href="http://www.fujifilm.com/">http://www.fujifilm.com/</a> <b>Sık karşılaşılan sorunlarla olası nedenleri ve çözüm yolları aşağıda belirtilmektedir.</b></p>	
Sorun	Olası nedeni ve çözümü
Yazıcıyı açamıyorum.	<ul style="list-style-type: none"> <li>Pil şarj olmuyor. Lütfen yazıcıyı şarj edin.</li> <li>Güç düğmesine yeterince uzun süre basmadınız. Güç düğmesini yaklaşık 1 saniye boyunca basılı tutun.</li> </ul>
Pil şarjını hızla yitiriyor.	Yazıcıyı çok soğuk bir ortamda kullanıyorsanız, pil daha kısa sürede boşalır. Lütfen yazdırmadan önce yazıcının ısınmasını sağlayın.
Kullanım sırasında güç kesildi.	Pil seviyesi düşük olabilir. Lütfen yazıcıyı şarj edin.
Şarj başlamıyor.	USB güç adaptörü fişinin elektrik prizine doğru şekilde bağlandığından emin olun.
Yazıcının şarj olması çok uzun sürüyor.	Düşük sıcaklıklarda şarj işlemi daha uzun sürebilir.
Şarj sırasında şarj duruyor.	Pili +5°C ila +40°C sıcaklık aralığında şarj edin. Yazıcıyı bu aralıkta şarj edemiyorsanız, FUJIFILM yetkili satıcınıza veya destek merkezine başvurun.
Yazıcı normal çalışmıyor.	<ul style="list-style-type: none"> <li>Geçici bir arıza olabilir. Sıfırlama tuşuna basın. Yazıcı hala normal çalışmıyorsa, onarım için lütfen onarım servis merkezimizle iletişime geçin.</li> <li>Pil şarj olmuyor. Lütfen yazıcıyı şarj edin.</li> </ul>
Film paketi takılmıyor veya düzgün takılmıyor.	<ul style="list-style-type: none"> <li>Lütfen FUJIFILM instax mini Instant Film kullanın (diğer filmler kullanılamaz).</li> <li>Film paketindeki sarı işareti, hizalandıktan sonra yazıcı gövdesindeki sarı hizalama işaretiyle hizalayın ve filmi yazıcıya takın.</li> </ul>
Film çıkarılmıyor.	<ul style="list-style-type: none"> <li>Film, titreşim veya düşme gibi bir darbe nedeniyle yanlış hizalanmış olabilir. Lütfen yeni bir film paketi takın.</li> <li>Film sıkışmışsa, yazıcıyı kapatın ve tekrar açın. Sorun devam ederse, sıkışan filmi çıkarın ve ardından yeni bir film paketi takın.</li> </ul>
Çıktısı alınmış fotoğrafların bazıları veya tamamı beyaz.	Film bitene kadar film kapağını açmayın. Kalan film ile film kapağı açılırsa, film açığa çıkar ve beyaza dönüşür.
Baskı düzgün değil.	<ul style="list-style-type: none"> <li>Baskı işleminin hemen ardından baskıyı sallamayın, bükmeyin, katlamayın veya tutmayın.</li> <li>Film çıkarma yuvasını kapatmayın.</li> </ul>

Sorun	Olası nedeni ve çözümü
Görüntüleri yeniden yazdıramıyorum.	Yazıcı kapatıldığında yazdırılan son görüntünün kaydı silinir.
mini Link uygulamasını kullandığımda bile uygulama modunu değiştiremiyorum.	mini Link uygulamasında [Kamera kullanım ayarları]'nın [AÇIK] olarak ayarlanması, akıllı telefon uygulamasıyla bağlantılı işlevin çalışmasını sağlar. Yazıcının yönünü kontrol edin.
Yazıcıyı eğerek kullanılan işlev çalışmıyor.	mini Link uygulamasındaki [Kamera kullanım ayarları] öğesinin [AÇIK] olarak ayarlandığından emin olun.

## ÖNEMLİ GÜVENLİK BİLDİRİMİ

**Bu ürün, doğru şekilde ve Kullanıcı Kılavuzu ve verilen talimatlara uygun olarak kullanıldığında kullanıcının güvenliğini sağlayacak şekilde tasarlanmıştır. Hem ürünün hem de "instax mini" filminin düzgün bir şekilde kullanılması ve sadece Kullanım Kılavuzu'nda ve "instax mini" film talimatlarında belirtildiği gibi fotoğraf baskısı alınması için kullanılması önemlidir. İleride başvurmak için Kullanıcı Kılavuzunu güvenli ve kolay bir yerde saklayın.**

### DİKKAT

Bu sembol, yaralanma veya ölüme neden olabilecek tehlikeyi belirtir. Lütfen bu talimatlara uyun.

### DİKKAT

Aşağıdaki durumlardan herhangi biri meydana gelirse, hemen Mikro USB kabloyu çıkarın, yazıcıyı kapatın ve kullanmayı bırakın.

- Yazıcı ısınıyor, duman çıkıyor, yanık kokusu veriyor veya olağan dışı çalışıyor.
  - Yazıcı suya düştü veya yazıcıya herhangi bir yabancı cisim girdi.
- Bu cihazda bir dahili pil bulunmaktadır. Isıya maruz bırakmayın, açık ateşe atmayın, düşürmeyin veya darbeye maruz bırakmayın. Bu durum, yazıcının patlamasına neden olabilir.

### DİKKAT

Bu ürünü asla parçalarına ayırmaya çalışmayın. Yaralanabilirsiniz. Yazıcı düzgün çalışmıyorsa, yaralanmayı önlemek için kendi başınıza onarmaya çalışmayın. Bu ürün, iç kısımları görünecek şekilde düşürülürse veya hasar görürse, ürüne dokunmayın. FUJIFILM satıcınızla iletişime geçin. Arka kapağın iç kısmındaki parçalara dokunmayın. Bu durum yaralanmaya neden olabilir. Bu ürünü kesinlikle ıslatmayın veya ıslak elle tutmayın. Bu durum, elektrik çarpmasına neden olabilir. Pili tamamen şarj olduktan sonra Mikro USB kabloyu çıkarın. Küçük çocukların ulaşamayacağı yerlerde tutun. Bu ürün bir çocuğun elinde yaralanmaya neden olabilir. Yazıcıyı veya AC güç adaptörünü bir bez veya battaniye ile kapatmayın veya sarmayın. Bu durum, ısının birikmesine ve gövdenin bozulmasına veya yangına neden olabilir.

**CE**

"CE" işareti, bu ürünün güvenlik, halk sağlığı, çevrenin ve tüketicinin korunmasına ilişkin AB (Avrupa Birliği) gerekliliklerini karşıladığını onaylar. ("CE", Conformité Européenne'nin kısaltmasıdır.)

FUJIFILM, "F1023W" telsiz ekipmanı tipinin 2014/53/EU sayılı Direktife uygun olduğunu beyan eder.

Daha fazla bilgi için aşağıdaki web sitesine erişim sağlayın.

[https://instax.com/mini\\_link\\_2/en/spec.html](https://instax.com/mini_link_2/en/spec.html)

UK  
CA

"UKCA" işareti, bu ürünün Büyük Britanya'nın (İngiltere, İskoçya, Galler) güvenlik, halk sağlığı, çevre ve tüketicinin korunmasına ilişkin gerekliliklerini karşıladığını onaylar.  
\*UKCA: Birleşik Krallık Uygunluk Değerlendirmesi.

### Basit Yazıcı Bakımı

#### ■ Yazıcıyı ve Pili Kullanma

- DİKKAT - Güneş ışığı, yangın veya benzerleri gibi aşırı ısıya maruz bırakmayın. Bu durum, kullanım, depolama veya nakliye ya da elden çıkarma sırasında bir patlama veya yanıcı sıvı veya gaz sızıntısına neden olabilir.
- DİKKAT - Pili ateşe veya sıcak bir fırına atmayın. Pili mekanik olarak ezmeyin veya kesmeyin. Bu durum patlamaya neden olabilir.
- DİKKAT - Yüksek rakımda aşırı düşük hava basıncına maruz kalmayın, bu durum bir patlama veya yanıcı sıvı veya gaz sızıntısına neden olabilir.

#### ■ Yazıcı Bakımı

1. Tüm film pozları kullanılabileceği kadar film kapağını açmayın, aksi takdirde kalan film zamanından önce açığa çıkar ve kullanılamaz hâle gelir.
2. Yazıcınızı kırılabilir bir nesnedir. Suya, kuma veya kumlu materyallere maruz bırakmayın.
3. Kirleri uzaklaştırırken tiner veya alkol gibi çözücüler kullanmayın.
4. Filme zarar vermemek için film haznesini ve yazıcının iç kısmını temiz tutun.
5. Yazıcınızı doğrudan güneş ışığı altında veya bir otomobilin içi gibi sıcak yerlerde bırakmayın. Yazıcıyı uzun süreyle nemli yerlerde bırakmayın.
6. Naftalin gibi güve kovucu gazlar yazıcınızı ve baskılarınızı etkileyebilir. Yazıcınızı ve baskılarınızı güvenli ve kuru bir yerde saklamaya özen gösterin.
7. Yazıcınızın kullanılabileceği sıcaklık aralığının +5°C ila +40°C olduğunu unutmayın.
8. Basılı materyallerin telif hakkını, görüntü haklarını, mahremiyeti veya diğer kişisel hakları ihlal etmemesine ve kamu ahlakını rencide etmemesine büyük özen gösterin. Başkalarının haklarını ihlal eden, kamu ahlakına aykırı olan veya rahatsızlık veren eylemler kanunen cezalandırılabilir veya başka bir surette davaya konu edilebilir.
9. Bu yazıcı, evsel/kişisel kullanıma yönelik tasarlanmıştır. Ticari kullanıma uygun değildir.

#### ■ Pilin Şarj Edilmesi

- Pil üretim sırasında tam olarak şarj edilmemiştir. Lütfen ilk kullanımdan önce pili tamamen şarj edin.
- Verilen Mikro USB kabloyu kullanarak pili şarj edin. +10°C'nin altındaki veya +35°C'nin üzerindeki ortam sıcaklıklarında şarj süreleri artar.
- Pili +40°C'nin üzerindeki sıcaklıklarda veya +5°C'nin altındaki sıcaklıklarda şarj etmeye çalışmayın, bu durumda pil şarj olmaz.

#### ■ Pil Ömrü

Normal sıcaklıklarda, pil yaklaşık 300 kez şarj edilebilir. Pilin şarjı tutma süresinde gözle görülür bir azalma, pilin kullanım ömrünün sonuna geldiğini gösterir.

#### ■ Dikkat: Pili Kullanma

Pil ve yazıcı gövdesi uzun süre kullanıldıktan sonra ısınabilir. Bu normaldir.

#### ■ Yazıcı tarafından alınan sertifikasyon işaretleri film haznesinin içinde bulunur.

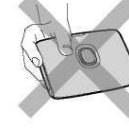
#### ■ Yazdırma Sırasında Dikkat Edilecek Hususlar



Yazdırma sırasında yazıcıyı sallamayın.



Yazdırma sırasında yazıcıyı düşürmeyin.



Yazdırma sırasında film çıkarma yuvasını kapatmayın.

#### ■ "instax mini" Film ve Baskı Kısmı Bakımı

Film kullanım talimatları için FUJIFILM Instant Film "instax mini" bölümüne bakın. Güvenli ve uygun kullanım için tüm talimatlara uyun.

1. Filmi serin bir yerde saklayın. Filmi, sıcaklığın aşırı yüksek olduğu bir yerde (örneğin, kapalı bir arabada) uzun süre bırakmayın.
2. "instax mini" filmi delmeyin, yırtmayın veya kesmeyin. Film hasar görürse kullanmayın.
3. Bir film paketi taktığınızda, filmi mümkün olan en kısa sürede kullanın.
4. Film, sıcaklığın aşırı yüksek veya düşük olduğu bir yerde tutuluyorsa, yazdırmaya başlamadan önce oda sıcaklığına getirin.
5. Filmi "Son Kullanma" tarihinden önce kullandığınızdan emin olun.
6. Havalimanı bagaj taraması ve güçlü diğer X ışınlarına maruz bırakmayın. Kullanılmayan film üzerinde buğulanma vb. etkiler görülebilir. Yazıcıyı ve/veya filmi uçakta el bagajı olarak taşımanızı tavsiye ederiz. (Daha fazla bilgiyi ilgili havalimanı personelinden alabilirsiniz.)
7. Güçlü ışıktan kaçının ve almış olduğunuz baskıları serin ve kuru bir yerde saklayın.
8. Az miktarda kostik macun (yüksek alkali) içerdiğinden filmi delmeyin veya kesmeyin. Çocukların veya hayvanların filmi ağızlarıyla temas ettirmelerine kesinlikle izin vermeyin. Ayrıca macunun cilt veya giysilerle temas etmediğinden emin olun.
9. Filmin içindeki macun cilt veya giysilerle temas ederse, derhal bol suyla yıkayın. Macun göz veya ağız ile temas ederse, bölgeyi derhal bol su ile yıkayın ve doktora başvurun. Baskı alındıktan sonra filmin içindeki alkaninin yaklaşık 10 dakika boyunca aktif kaldığını unutmayın.

#### ■ Film ve Baskıların Kullanımına İlişkin Uyarılar

Tüm ayrıntılar için, FUJIFILM Instant Film "instax mini" paketinin üzerindeki talimat ve uyarılara bakın.



#### **Avrupa'daki izlenebilirlik bilgileri**

Üretici: FUJIFILM Corporation  
Adres, Şehir: 7-3, Akasaka 9-Chome, Minato-ku, Tokyo  
Ülke: JAPONYA

İmalat Yeri : Made in China

İthalatçı adı : FUJIFILM DIŞ TİCARET A.Ş.  
İthalatçı adresi : Mahmutbey Mahallesi, Taşocağı yolu Caddesi  
No:9 - 34218 Bağcılar İSTANBUL  
Tel. 0(212) 709 92 00  
[www.fujifilm.com.tr](http://www.fujifilm.com.tr) , [www.instax.com.tr](http://www.instax.com.tr)

#### **Bluetooth® Cihazları: Dikkat edilecek noktalar**

**ÖNEMLİ: Ürünün dahili Bluetooth vericisini kullanmadan önce aşağıdaki uyarıları okuyun.**

##### ■ Yalnızca bir Bluetooth ağının parçası olarak kullanın.

FUJIFILM, yetkisiz kullanımdan kaynaklanan hasarlar konusunda sorumluluk kabul etmez. Yüksek derecede güvenilirlik gerektiren uygulamalarda, örneğin tıbbi cihazlarda veya insan hayatını doğrudan veya dolaylı olarak etkileyebilecek diğer sistemlerde kullanmayın. Cihazı bilgisayarda ve Bluetooth ağlarından daha fazla güvenilirlik gerektiren diğer sistemlerde kullanırken, güvenliği sağlamak ve arızaları önlemek için gerekli tüm önlemleri aldığınızdan emin olun.

##### ■ Yalnızca cihazın satın alındığı ülkede kullanın.

Bu cihaz, satın alındığı ülkedeki Bluetooth cihazlarının tabi olduğu yönetmeliklere uygundur. Cihazı kullanırken tüm yerel yönetmeliklere uyun. FUJIFILM, diğer kaza dairelerinde kullanımdan kaynaklanan sorunlar konusunda sorumluluk kabul etmez.

##### ■ Kablosuz veriler (görüntüler) üçüncü şahıslar tarafından ele geçirilebilir.

Kablosuz ağlar üzerinden iletilen verilerin güvenliği garanti edilmemektedir.

##### ■ Cihazı manyetik alanlara, statik elektrığe veya radyo parazitine maruz kalan yerlerde kullanmayın.

Vericiyi mikrodalga fırınların yakınında veya kablosuz sinyallerin alınmasını engelleyebilecek manyetik alanlara, statik elektrığe veya radyo parazitlerine maruz kalan diğer yerlerde kullanmayın. Verici 2.4 GHz bandında çalışan diğer kablosuz cihazların yakınında kullanıldığında karşılıklı parazitler oluşabilir.

##### ■ Bluetooth vericisi 2.400GHz - 2.4835GHz aralığında çalışır. Standart çıkış yaklaşık 1mW - 10mW'dir

##### ■ Bu cihaz, ticari, eğitime yönelik ve tıbbi cihazlar ve kablosuz vericilerle aynı frekansta çalışır.

Ayrıca, montaj hatları ve diğer benzer uygulamalar için radyo frekansı tanımlama izleme sistemlerinde kullanılan lisanslı vericiler ve özel lisanssız düşük voltajlı vericiler ile aynı frekansta çalışır.

##### ■ Yukarıdaki cihazlarla girişimi önlemek için aşağıdaki önlemlere uyun.

Bu cihazı kullanmadan önce radyo frekansı tanımlama vericisinin çalışmadığından emin olun. Bu cihazın düşük voltajlı radyo frekansı tanımlama izleme sistemlerinde parazite neden olduğunu fark ederseniz, bir FUJIFILM temsilcisine başvurun.

##### ■ Aşağıdaki eylemler kanunen cezalandırılabilir:

- Bu cihazın sökülmesi veya değiştirilmesi.
- Cihaz sertifikasyon etiketlerinin sökülmesi.

##### ■ Ticari Marka Bilgisi

Bluetooth® kelime işaretleri ve logoları Bluetooth SIG, Inc.'nin tescilli ticari markalarıdır ve bu işaretlerin FUJIFILM tarafından kullanımı lisansa tabidir.

Bu ürünle ilgili herhangi bir sorunuz varsa, lütfen bir FUJIFILM yetkili satıcısına başvurun veya aşağıdaki web sitesi üzerinden bilgi alın.  
<http://www.fujifilm.com/>

## **FUJIFILM**

**FUJIFILM Corporation**

7-3, AKASAKA 9-CHOME, MINATO-KU, TOKYO 107-0052, JAPONYA